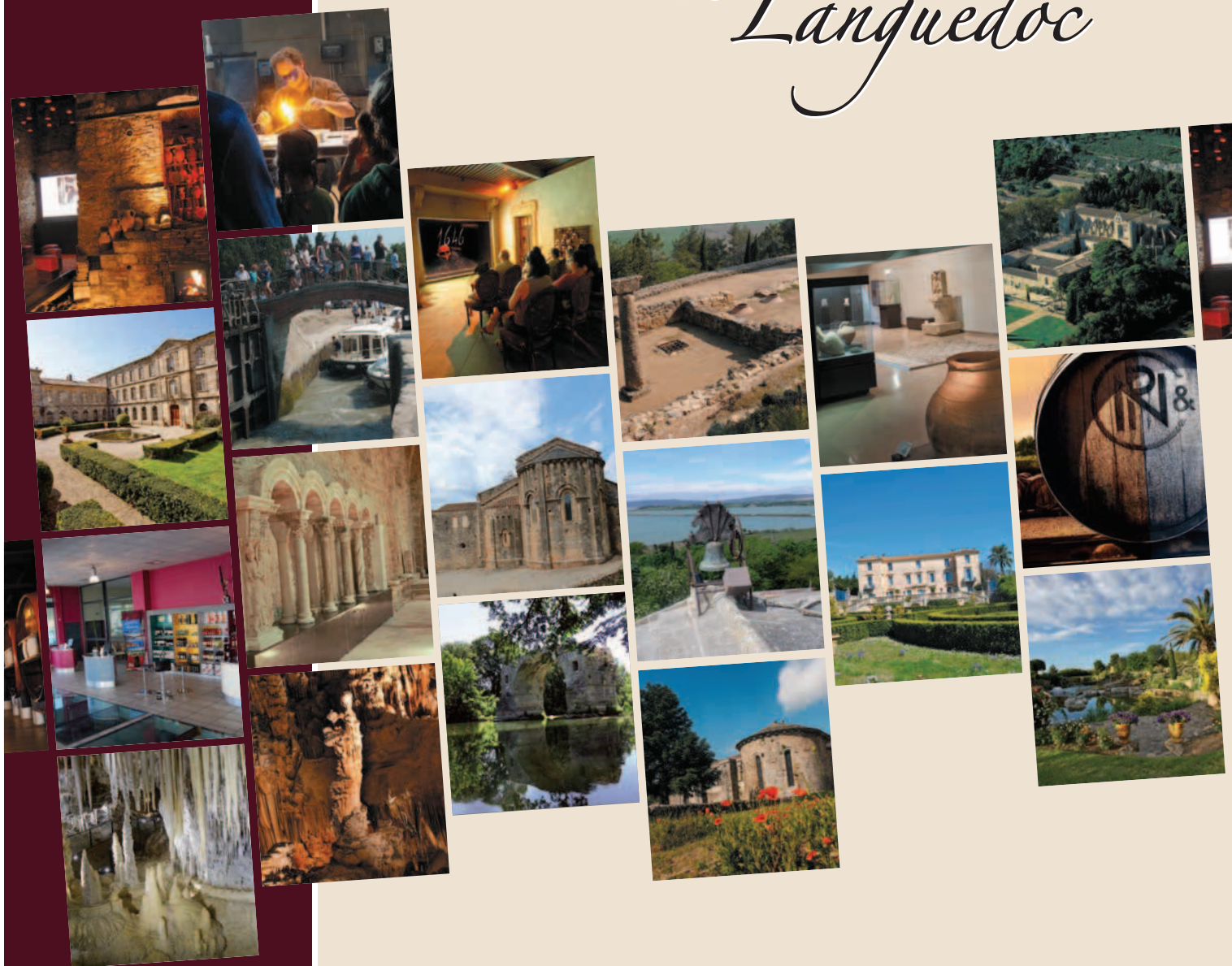


Catalogue  
groupes  
- 2016 -



# Sites d'exception en Languedoc



## Vos séjours clé en main !

Le réseau des **Sites d'exception en Languedoc** fédère des sites prestigieux et des prestataires touristiques qui partagent les mêmes exigences en termes de qualité d'accueil et de partage culturel.

Ensemble, ils vous proposent de faire de votre séjour et de vos visites des moments inoubliables à la découverte d'un patrimoine remarquable. Aux détours de spectaculaires paysages délivrés par la nature ou le savoir-faire des Hommes, revivez l'Histoire et la passion de ceux qui ont laissé à jamais leur empreinte sur ce territoire et découvrez les secrets de l'art de vivre en Languedoc !

Des prestations  
de qualité

Un suivi personnalisé

Des tarifs attractifs



# Une journée aux portes de Montpellier

1



La journée  
par personne

44\* €

(repas compris)

\*A partir de 44€, hors déplacements et dépenses personnelles. Sur la base de 30 personnes, supplément 7 € week-end. Les horaires de visites sont modulables.

Sites d'exception  
en Languedoc

Des formules  
**clé en main**  
à la journée

Des formules  
**à la carte**  
sur demande

## Réservations

Tél. 04 67 98 69 46

Email : contact@  
sitesdexception.fr

🕒 9h30

### Visite guidée du musée Albert Dubout à Palavas

Au cœur du Parc du Levant, ce musée original présente une quarantaine d'œuvres du dessinateur Albert Dubout. Faites à l'encre de Chine, ces œuvres ont été réalisées pour la plupart entre 1925 et 1970.

La Redoute de Ballestras, qui abrite le Musée Albert Dubout, présente également le musée du train.

🕒 11h30

### Visite guidée de la Cathédrale de Maguelone

Cette cathédrale des XII et XIII<sup>ème</sup> siècles se dresse sur une île reliée au continent par un cordon littoral. Vous visiterez ce haut lieu de la chrétienté dans un cadre enchanteur de verdure, entre les vignes, l'étang et la mer.

🕒 12h30

### Déjeuner au restaurant de la Cathédrale de Maguelone



Proposition de menu

Assortiment de crudités *Ou* Salade tiède aux crevettes et au chorizo *Ou* Assortiment de charcuteries

*Et* Pavé de saumon à l'aneth et poireaux sués *Ou* Dos de colin aux petits légumes *Ou* Blanquette de veau et riz blanc *Ou* Cuisse de canard et poêlée de champignons

*Et* Panna cotta aux fruits *Ou* Mousse au chocolat *Ou* Île flottante

*Un 1/4 de vin et café inclus*

*(supplément 7€ week-end et jours fériés)*

🕒 15h00

### Visite guidée du château de Flaugergues

Vous profiterez du calme et de la beauté de cette " Folie " du XVII<sup>ème</sup>, propriété du Comte et de la Comtesse Henri de COLBERT, située aux portes de Montpellier.

Cette propriété, habitée et animée par la même famille depuis sa création en 1696, est à la fois une exploitation viticole et un site touristique classé Monument Historique. Vous visiterez également les jardins labellisés « Jardin Remarquable ».

Dégustation des vins du château en option *(supplément 2,50€ par personne)*.

SIRET N°511 432 809 00016 / IM034110025

Sites d'exception en Languedoc



www.sitesdexception.fr - f





# Une journée à la découverte du patrimoine archéologique

2



La journée  
par personne

**38\* €**  
(repas compris)

\* A partir de 38 €, hors déplacements et dépenses personnelles. Sur la base de 30 personnes. Les horaires de visites sont modulables.

Sites d'exception  
en Languedoc

Des formules  
**clé en main**  
à la journée

Des formules  
**à la carte**  
sur demande

## Réservations

Tél. 04 67 98 69 46

Email : contact@  
sitesdexception.fr

🕒 10h

### Visite guidée de l'Oppidum d'Ensérune

Vous visiterez le site archéologique d'Ensérune, un oppidum parmi les plus importants du Midi. Les fouilles réalisées sur le site ont mis au jour les vestiges d'un habitat qui remonte au milieu du VI<sup>e</sup> siècle avant Jésus-Christ et se poursuit jusqu'au 1<sup>er</sup> siècle avant notre ère. Toutes les découvertes sont présentées dans le musée qui abrite des collections exceptionnelles

🕒 12h30

### Déjeuner au Domaine de l'Argentière à Montblanc

🍴 Proposition de menu

Salade Piscénoise *Ou* Salade de chèvre chaud en chausson *Ou* Pressé de pomme de terre au jambon de Pays, gésiers confits sur jus d'herbes à l'huile olive

*Et* Seiche à la rouille Sétoise *Ou* Blanquette de volaille à l'ancienne *Ou* Sauté de porc vigneronne *Ou* Brochette de cœur de canard en persillade

*Et* Riz et brunoise de légumes

*Et* Omelette Norvégienne au rhum raisin *Ou* Poire belle Hélène *Ou* Panna cotta beurre salé

*Vin de Pays et café compris : Rosé, Blanc ou Rouge suivant votre choix*

🕒 14h00

### Initiation à la dégustation et découverte des chais de Vinipolis

Au cœur de l'appellation Picpoul de Pinet, Vinipolis est un complexe œnotouristique à l'architecture contemporaine où découvrirez le chai blanc ainsi que le chai à barriques en compagnie d'un ancien maître de chai. La visite se poursuit par une initiation à la dégustation des vins des vigneron de Florensac.

🕒 15h30

### Visite guidée du musée de l'Ephèbe et temps libre

Dans la pinède du Cap d'Agde ce musée d'archéologie sous-marine présente la plus importante collection française de bronzes antiques dont le célèbre Ephèbe d'Agde. La visite guidée vous emmènera à la découverte de céramiques médiévales, de pièces d'armement de la flotte royale et d'épaves du XII au XIX<sup>ème</sup> siècles. Vous pourrez ensuite flâner dans Le Cap d'Agde, figure de proue dans l'univers des stations balnéaires du littoral.

SIRET N°511 432 809 00016 / IM034110025

Sites d'exception en Languedoc



www.sitesdexception.fr - f







La journée  
par personne

43\* €

(repas compris)

\*A partir de 43€, hors déplacements et dépenses personnelles. Sur la base de 30 personnes. Les horaires de visites sont modulables.

Sites d'exception  
en Languedoc

Des formules  
**clé en main**  
à la journée

Des formules  
**à la carte**  
sur demande

## Réservations

Tél. 04 67 98 69 46

Email : contact@  
sitesdexception.fr

🕒 10h

### Visite guidée des chais de Noilly Prat

Sur le port pittoresque de Marseillan au bord de l'Etang de Thau, les Chais Noilly Prat vous invitent à découvrir un lieu de renommée mondiale avec ses foudres centenaires et un processus de fabrication unique au monde depuis près de deux siècles. Issu d'une recette secrète inventée par Joseph Noilly en 1813, le vermouth Noilly Prat Original Dry est élaboré depuis les années 1850. Des milliers de fûts exposés à ciel ouvert renferment des vins fruités et légers qui vieillissent lentement au rythme des saisons avant de rejoindre la salle des secrets où le précieux liquide va macérer avec des plantes et épices venant du monde entier.

🕒 11h45

### Croisière repas sur le Canal du Midi

Embarquement pour quatre heures de navigation sur le Canal du Midi. C'est à l'écluse ronde d'Agde que débutera votre croisière. Une lente navigation vous permettra de découvrir le Pont des Trois yeux puis les ouvrages du Libron (uniques au monde). Autour du repas paella, vous profiterez de la diversité des paysages jusqu'à Portiragnes et la colline de Roquehaute qui sert de carrière de basalte pour la construction de plusieurs ouvrages du Canal. Le bateau fera alors demi-tour afin de rejoindre son port d'attache près de l'écluse ronde d'Agde.



Proposition de menu

Paëlla  
Et Fromage  
Et Dessert

Vin et café inclus

🕒 15h00

### Visite guidée de la ville d'Agde

Votre journée se termine par une visite guidée d'Agde. Vous vous laisserez séduire par cette cité grecque et ses ruelles bordées de maisons et de monuments en pierre noire d'origine volcanique, uniques en Languedoc.





## La journée par personne

39\* €

(repas compris)

\*A partir de 39€, hors déplacements et dépenses personnelles. Sur la base de 30 personnes. Les horaires de visites sont modulables.

Sites d'exception en Languedoc

Des formules **clé en main** à la journée

Des formules **à la carte** sur demande

## Réservations

Tél. 04 67 98 69 46

Email : [contact@sitesdexception.fr](mailto:contact@sitesdexception.fr)

🕒 10h30

### Visite guidée et lecture de paysage du cirque de Navacelles

Niché au cœur des gorges de la Vis, le cirque de Navacelles est une singulière curiosité géologique. Situé sur le périmètre inscrit au patrimoine Mondial de l'humanité par l'UNESCO sur la thématique « Les Causses et les Cévennes, paysage culturel de l'agropastoralisme méditerranéen » il constitue un élément phare du paysage héraultais.

Depuis les différents points de vue aménagés sur le belvédère de la Baume Auriol, découvrez la formation et la géologie si particulières de cet espace naturel protégé, sa faune et sa flore d'exception.

🕒 12h00

### Déjeuner au Prieuré Saint-Michel de Grandmont

🍴 Proposition de menu

Grande salade composée *Ou* Terrine maison et confiture d'oignon *Ou* Tartare d'aubergines au coulis de tomates

*Et* Cuisse de canard farcies aux champignons au gratin dauphinois et sa ronde des légumes *Ou* Fricassé de pintade aux marrons et ses légumes *Ou* Poulet sauce écrevisses et ses légumes *Ou* Rouille de seiches à la Sétoise

*Et* Tarte normande *Ou* Mousse de fruits *Ou* Nougat glacé

*Vin AOC et café compris*

🕒 14h00

### Visite guidée du Prieuré Saint-Michel de Grandmont

Près de Lodève, situé sur un site occupé depuis la préhistoire, le Prieuré domine un paysage grandiose. Monument Historique, ce véritable bijou de l'architecture romane est le seul monastère de l'Ordre de Grandmont des XII et XIII<sup>ème</sup> siècles conservé dans son intégralité. Dans le parc peuplé de daims et de cerfs, on baigne encore dans un esprit enchanteur et serein, on côtoie le mystère des dolmens et mégalithes vieux de 5000 ans. La visite guidée du Prieuré se déroule en deux parties : le prieuré avec son église, son cloître, sa salle du chapitre et le parc animalier et mégalithique avec les pierres rituelles et le célèbre dolmen de Coste Rouge.







## La journée par personne

**35\* €**

(repas compris)

\*A partir de 35€, hors déplacements et dépenses personnelles. Sur la base de 30 personnes. Les horaires de visites sont modulables.

Sites d'exception  
en Languedoc

Des formules  
**clé en main**  
à la journée

Des formules  
**à la carte**  
sur demande

### Réservations

Tél. 04 67 98 69 46

Email : contact@  
sitesdexception.fr

### 9h30

#### Visite guidée de Saint-Guilhem-Le-Désert et visite du musée de l'Abbaye de Gellone

Au cœur des gorges de l'Hérault, la cité médiévale de Saint-Guilhem-Le-Désert étire ses ruelles le long d'un écrin de verdure depuis douze siècles. Vous découvrirez l'abbaye de Gellone, joyau du premier art roman languedocien et inscrite au Patrimoine Mondial de l'Unesco au titre des Chemins de Saint-Jacques-de-Compostelle. Une visite complète et personnalisée du Musée de l'Abbaye viendra compléter votre visite. Au sein du cloître, le musée relate l'histoire de cet écrin fondé par Guilhem, cousin de Charlemagne. Vous découvrirez les collections sculptées, les reconstitutions, la splendeur de ce patrimoine éparpillé à travers le monde. Un film panoramique vous plongera dans une véritable odyssee.

### 12h30

#### Déjeuner au restaurant l'Oustal Fonzes à Saint-Guilhem-Le-Désert

#### Proposition de menu

Kir de bienvenue

Et Assiette de charcuterie *Ou* Salade fraîcheur (mélange de crudités)

Et Emincé de volaille sauce aux champignons et riz *Ou* Truite Meunière avec ses légumes

Et Tarte aux pommes *Ou* Mousse au chocolat

Un 1/4 de vin et café inclus

### 15h00

#### Visite du Scénovision Molière à Pézenas

Situé au cœur d'un somptueux hôtel particulier, le Scénovision Molière est un parcours-spectacle en 5 salles utilisant de la 3D et du son spatialisé. Il vous proposera un voyage original à la découverte de la vie trépidante de Jean-Baptiste Poquelin, dit Molière.

### 16h00

#### Temps libre dans la ville de Pézenas

Vous pourrez flâner dans Pézenas, ville d'Etats, résidence des Gouverneurs du Languedoc, ville de prédilection de Molière, patrie de Boby Lapointe. La ville a conservé de ces heures de gloire de nombreuses demeures de la fin du Moyen-Âge et des hôtels particuliers du XVII<sup>ème</sup> siècle.





# Une journée de Saint-Guilhem-Le-Désert à l'abbaye de Valmagne

6



La journée  
par personne

44\* €

(repas compris)

\*A partir de 44€, hors déplacements et dépenses personnelles. Sur la base de 30 personnes. Les horaires de visites sont modulables.

Sites d'exception  
en Languedoc

Des formules  
**clé en main**  
à la journée

Des formules  
**à la carte**  
sur demande

## Réservations

Tél. 04 67 98 69 46

Email : contact@  
sitesdexception.fr

🕒 9h30

### Visite guidée de Saint-Guilhem-Le-Désert et visite du musée de l'Abbaye de Gellone

Au cœur des gorges de l'Hérault, la cité médiévale de Saint-Guilhem-Le-Désert étire ses ruelles le long d'un écrin de verdure depuis douze siècles. Vous découvrirez l'abbaye de Gellone, joyau du premier art roman languedocien et inscrite au Patrimoine Mondial de l'Unesco au titre des Chemins de Saint-Jacques-de-Compostelle.

Une visite complète et personnalisée du Musée de l'Abbaye viendra compléter votre visite. Au sein du cloître, le musée relate l'histoire de cet écrin fondé par Guilhem, cousin de Charlemagne. Vous découvrirez les collections sculptées, les reconstitutions, la splendeur de ce patrimoine éparpillé à travers le monde. Un film panoramique vous plongera dans une véritable odyssée.

🕒 12h30

### Déjeuner au restaurant l'Oustal Fonzes à Saint-Guilhem-Le-Désert

🍴 Proposition de menu

Kir de bienvenue

Et Assiette de charcuterie *Ou* Salade fraîcheur (mélange de crudités)

Et Emincé de volaille sauce aux champignons et riz *Ou* Truite Meunière avec ses légumes

Et Tarte aux pommes *Ou* Mousse au chocolat

Un 1/4 de vin et café inclus

🕒 15h30

### Visite guidée de l'abbaye de Valmagne

Fondée en 1139, Valmagne est une des plus belles abbayes cisterciennes de France. Vous découvrirez la cathédrale des vignes avec ses foudres en chêne de Russie, le cloître au charme florentin, la salle capitulaire avec sa voûte en anse de panier ainsi que la fontaine, une des rares à avoir été conservée dans une abbaye. Vous terminerez la visite par le jardin médiéval et le conservatoire de cépages avant de déguster les vins du domaine.

SIRET N°511 432 809 00016 / IM034110025

Sites d'exception en Languedoc



www.sitesdexception.fr - f





La journée  
par personne

43\* €

(repas compris)

\*A partir de 43€, hors déplacements et dépenses personnelles. Sur la base de 30 personnes. Les horaires de visites sont modulables.

Sites d'exception  
en Languedoc

Des formules  
**clé en main**  
à la journée

Des formules  
**à la carte**  
sur demande

## Réservations

Tél. 04 67 98 69 46

Email : contact@  
sitesdexception.fr

🕒 10h30

### Visite guidée du Site archéologique Lattara – Musée Henri Prades

Lattara, port antique de la Méditerranée occidentale, fut un lieu d'échanges économiques et culturels majeur : Étrusques, Grecs, Ibères et Romains y ont côtoyé les populations gauloises locales.

Mitoyen du site archéologique, le musée vous invite à découvrir les vestiges de l'ancienne cité sur près de 1 000 m<sup>2</sup>. Plus de 1 500 objets témoignent ainsi d'une activité économique et commerciale, ainsi que de la vie quotidienne des habitants.

🕒 12h30

### Déjeuner au restaurant le Folia à Montpellier

🍴 Proposition de menu

Carpaccio de saumon mariné au citron confit, Vinaigrette au citron **Ou** Tarte feuilletée tomate, oignon et cabillaud, huile d'olive noire **Ou** Brick de volaille et sa salade d'épinard

**Et** Dos de saumon grillé, mousseline de petit pois, réduction d'un jus d'orange **Ou** Fricassée de blanc de dinde à la menthe et persil, courgette, concassée de tomate au curcuma **Ou** Magret de canard rôti, mousseline de cèleri, palet de cèleri et poire, confits à la graisse de canard, jus de vin rouge réduit

**Et** Entremet aux fruits rouges **Ou** Mousseux au chocolat blanc, meringue café **Ou** Tiramisu café

*Vin AOC et café compris*

🕒 14h30

### Visite guidée du Château de Flaugergues

Vous profiterez du calme et de la beauté de cette " Folie " du XVII<sup>ème</sup>, propriété du Comte et de la Comtesse Henri de COLBERT, située aux portes de Montpellier. Cette propriété, habitée et animée par la même famille depuis sa création en 1696, est à la fois une exploitation viticole et un site touristique classé Monument Historique. Vous visiterez également les jardins labellisés « Jardin Remarquable ».

Dégustation des vins du château en option (*supplément 2,50€ par personne*).







La journée  
par personne

39\* €

(repas compris)

\*A partir de 39€, hors déplacements et dépenses personnelles. Sur la base de 30 personnes. Les horaires de visites sont modulables.

🕒 10h00

## Visite guidée de la Grotte de Clamouse

C'est à une lecture du milieu souterrain que vous invitera votre guide qui vous fera partager sa passion pour cet univers singulier. Un site exceptionnel, la plus grande diversité de cristaux en France. Durant votre visite, le spectacle « Magnificat, poème de Clamouse » vous contera l'histoire de la goutte d'eau et du temps, une création originale pour deux orgues majestueuses.

🕒 12h00

## Déjeuner au restaurant l'Oustal Fonzes à Saint-Guilhem-Le-Désert

🍴 Proposition de menu

Kir de bienvenue

Et Assiette de charcuterie Ou Salade fraîcheur (mélange de crudités)

Et Emincé de volaille sauce aux champignons et riz Ou Truite Meunière avec ses légumes

Et Tarte aux pommes Ou Mousse au chocolat

Un 1/4 de vin et café inclus

🕒 14h30

## Visite d'Argileum, la Maison de la Poterie

À deux pas du pont du Diable, ce musée surprenant vous plonge dans l'histoire de la céramique, tradition ancestrale du village de Saint-Jean-de-Fos. Au cœur d'un atelier authentique du XIX<sup>e</sup> siècle, un parcours ludique et interactif vous guidera au travers des étapes de la fabrication des pièces de terre cuite vernissée, entre magie des techniques et beauté des gestes.

🕒 15h30

## Balade en petit train des vignes

Vous terminerez votre excursion par une balade à la découverte du vignoble du domaine Alexandrin sur la commune de Saint-Jean-de-Fos. La balade est commentée par le vigneron à bord du " petit train des vignes" et se poursuit par une dégustation au caveau. Vous partagerez ainsi le quotidien du vigneron qui vous amènera sur la place du village et sur les chemins de campagne au milieu de ses vignes.

Sites d'exception  
en Languedoc

Des formules  
🗝️ **clé en main**  
à la journée

Des formules  
📍 **à la carte**  
sur demande

### Réservations

Tél. 04 67 98 69 46

Email : [contact@sitesdexception.fr](mailto:contact@sitesdexception.fr)





# Une journée dans l'arrière Pays Héraultais

9



La journée  
par personne

40\* €

(repas compris)

\*A partir de 40€, hors déplacements et dépenses personnelles. Sur la base de 30 personnes. Les horaires de visites sont modulables.

🕒 10h

## Visite de la Halle du Verre à Claret

Partez à la découverte de la Halle du Verre qui retrace l'histoire du verre et ses techniques de l'Antiquité à nos jours en Méditerranée. Un parcours ludique vous plongera au cœur de l'épopée locale des gentilshommes verriers présents sur le causse de l'Hortus du Moyen Âge à la Révolution. La visite comprend les démonstrations du verrier commentées par le guide dans l'atelier du musée (*sous réserve de disponibilité du verrier, supplément 1,50 € par personne*). Vous pourrez découvrir la boutique d'art verrier du musée ainsi que les ateliers d'artistes situés au cœur du village pour compléter votre visite.

🕒 12h30

## Déjeuner à la Grotte des Demoiselles



Proposition de menu

Kir cévenol

Et Plateau de charcuterie *Ou* salade verte aux pélarçons des Cévennes.

Et Tajine de poulet fermier *Ou* gardianne Languedocienne.

Et Tarte à la châtaigne

Un 1/4 de vin et café inclus

🕒 14h30

## Visite guidée de la Grotte des Demoiselles

Joyaux géologique et hydrogéologique du Massif du Thaurac, ses concrétions fantastiques et ses dimensions lui ont valu le surnom de cathédrale des abîmes. Son accès a été rendu facile avec l'installation du 1<sup>er</sup> funiculaire souterrain construit en Europe. Vous pourrez y observer, outre le patient travail de l'eau sur le calcaire, la présence de l'ours des Cavernes, découvert dans le réseau supérieur. L'histoire de sa formation est absolument étonnante. Tout est là pour faire de votre rencontre avec ces « demoiselles » légendaires une découverte inoubliable.

🕒 16h30

## Promenade dans les vignes et dégustation de vins

Dans un cadre exceptionnel, aux portes des Cévennes, une allée de mûriers bicentenaires traverse le vignoble et vous conduit à une maison de maître. Vous vous baladerez dans les vignes, puis suivrez une visite commentée des chais de vinification et d'élevage, et enfin vous pourrez déguster les vins du Domaine de la Devèze.

Sites d'exception  
en Languedoc

Des formules  
🗝️ **clé en main**  
à la journée

Des formules  
📍 **à la carte**  
sur demande

### Réservations

Tél. 04 67 98 69 46

Email : [contact@sitesdexception.fr](mailto:contact@sitesdexception.fr)

SIRET N°511 432 809 00016 / IM034110025

Sites d'exception en Languedoc



[www.sitesdexception.fr](http://www.sitesdexception.fr) -



# Une journée dans l'arrière pays Piscénois

10



La journée  
par personne

37\* €

(repas compris)

\*A partir de 37€, hors déplacements et dépenses personnelles. Sur la base de 30 personnes. Les horaires de visites sont modulables.

Sites d'exception  
en Languedoc

Des formules  
**clé en main**  
à la journée

Des formules  
**à la carte**  
sur demande

## Réservations

Tél. 04 67 98 69 46

Email : contact@  
sitesdexception.fr

🕒 10h30

### Visite guidée du Château-abbaye de Cassan

En plein cœur des vignes et des oliviers se dresse le somptueux château-abbaye de Cassan. Humble retraite monastique, puissant prieuré royal puis fastueuse demeure princière, vous découvrirez des pièces médiévales, des salons XVIII<sup>ème</sup> siècle en enfilade, une église prieurale romane XII<sup>ème</sup> siècle, ainsi que les jardins.

🕒 12h30

### Déjeuner au Domaine de l'Argentière à Montblanc



Proposition de menu

Salade Piscénoise *Ou* Salade de chèvre chaud en chausson *Ou* Pressé de pomme de terre au jambon de Pays, gésiers confits sur jus d'herbes à l'huile olive

*Et* Seiche à la rouille Sétoise *Ou* Blanquette de volaille à l'ancienne *Ou* Sauté de porc vigneronne *Ou* Brochette de cœur de canard en persillade

*Et* Riz et brunoise de légumes

*Et* Omelette Norvégienne au rhum raisin *Ou* Poire belle Hélène *Ou* Panna cotta beurre salé

Vin de Pays et café compris : Rosé, Blanc ou Rouge suivant votre choix

🕒 14h30

### Visite commentée du Moulin à huile du Mont Ramus

Cette exploitation familiale de plus de 12 000 oliviers vous fera découvrir la culture de l'olivier et les techniques d'extraction de l'huile.

🕒 16h00

### Visite guidée du Jardin Saint-Adrien

Votre journée se termine par une escale à Servian pour visiter le jardin Saint-Adrien. Elu Jardin Préféré des Français 2013, ce jardin fait partie des sites les plus spectaculaires de notre région. Rêve d'un enfant du pays, les anciennes carrières datant du Moyen-Âge se sont transformées peu à peu en un écrin de verdure, paradoxale oasis posée sur les roches volcaniques. Dans ce lieu de contraste, le promeneur passe de la pierre naturelle aux fleurs libres et odorantes, à l'ombrage frais et intime des pins.

SIRET N°511 432 809 00016 / IM034110025

Sites d'exception en Languedoc



www.sitesdexception.fr - f







La journée  
par personne

34\* €

(repas compris)

\*A partir de 34€, hors déplacements et dépenses personnelles. Sur la base de 30 personnes. Les horaires de visites sont modulables.

Sites d'exception  
en Languedoc

Des formules  
clé en main  
à la journée

Des formules  
à la carte  
sur demande

## Réservations

Tél. 04 67 98 69 46

Email : contact@  
sitesdexception.fr

🕒 10h30

### Visite guidée du Site archéologique et Musée d'Ensérune

Vous visiterez le site archéologique d'Ensérune, un oppidum parmi les plus importants du Midi. Les fouilles réalisées sur le site ont mis au jour les vestiges d'un habitat qui remonte au milieu du VI<sup>ème</sup> siècle avant Jésus-Christ et se poursuit jusqu'au 1<sup>er</sup> siècle avant notre ère.

Toutes les découvertes sont présentées dans le musée qui abrite des collections exceptionnelles.

🕒 12h00

### Déjeuner au domaine de l'Argentière à Montblanc

🍴 Proposition de menu

Salade Piscénoise *Ou* Salade de chèvre chaud en chausson *Ou* Pressé de pomme de terre au jambon de Pays, gésiers confits sur jus d'herbes à l'huile olive

*Et* Seiche à la rouille Sétoise *Ou* Blanquette de volaille à l'ancienne *Ou* Sauté de porc vigneronne *Ou* Brochette de cœur de canard en persillade

*Et* Riz et brunoise de légumes

*Et* Omelette Norvégienne au rhum raisin *Ou* Poire belle Hélène *Ou* Panna cotta beurre salé

*Vin de Pays et café compris : Rosé, Blanc ou Rouge suivant votre choix*

🕒 14h30

### Visite guidée du Jardin Saint-Adrien

Votre journée se poursuit par une escale à Servian pour visiter le jardin Saint-Adrien. Elu Jardin Préféré des Français 2013, ce jardin fait partie des sites les plus spectaculaires de notre région. Rêve d'un enfant du pays, les anciennes carrières datant du Moyen-Âge se sont transformées peu à peu en un écrin de verdure, paradoxale oasis posée sur les roches volcaniques. Dans ce lieu de contraste, le promeneur passe de la pierre naturelle aux fleurs libres et odorantes, à l'ombrage frais et intime des pins.

🕒 17h00

### Visite commentée du Moulin à huile du Mont Ramus

Cette exploitation familiale de plus de 12 000 oliviers vous fera découvrir la culture de l'olivier et les techniques d'extraction de l'huile.





# Une journée du Vidourle à la Méditerranée

12



**La journée  
par personne**

**37\* €**

(repas compris)

\*A partir de 37€, hors déplacements et dépenses personnelles. Sur la base de 30 personnes. Les horaires de visites sont modulables.

🕒 10h

## Visite guidée du Site archéologique Lattara – Musée Henri Prades

Lattara, port antique de la Méditerranée occidentale, fut un lieu d'échanges économiques et culturels majeur: Étrusques, Grecs, Ibères et Romains y ont côtoyé les populations gauloises locales.

Mitoyen du site archéologique, le musée invite ses visiteurs à découvrir les vestiges de l'ancienne cité sur près de 1 000 m<sup>2</sup>. Plus de 1 500 objets témoignent ainsi d'une activité économique et commerciale, ainsi que de la vie quotidienne des habitants.

🕒 12h30

## Déjeuner au restaurant l'Authentic



Proposition de menu

Entrée du jour au choix

Et Poisson de la criée *Ou* Pièce du boucher race Aubrac ou Salers *Ou* Plat du jour

Et Dessert du pâtissier *Ou* Ardoise de gourmandise

*¼ de vin et café inclus*

🕒 14h30

## Visite guidée du musée d'Ambrussum

Vous terminerez votre journée par la découverte du site gallo-romain Ambrussum. Votre guide vous fera découvrir autour du pont Ambroix, un oppidum gaulois, un relais routier romain sur la Via Domitia et un musée retraçant son histoire, des premières occupations par l'Homme, jusqu'aux fouilles archéologiques.

La projection d'un film synthétisant l'histoire du site clôturera votre visite.

*Sites d'exception  
en Languedoc*



Des formules  
**clé en main**  
à la journée



Des formules  
**à la carte**  
sur demande

### Réservations

Tél. 04 67 98 69 46

Email : [contact@sitesdexception.fr](mailto:contact@sitesdexception.fr)

SIRET N°511 432 809 00016 / IM034110025

Sites d'exception en Languedoc



[www.sitesdexception.fr](http://www.sitesdexception.fr) -





La journée  
par personne

44\* €

(repas compris)

\*A partir de 44€, hors déplacements et dépenses personnelles. Sur la base de 30 personnes. Les horaires de visites sont modulables.

🕒 10h30

## Visite guidée de la grotte des Demoiselles

Joyaux géologique et hydrogéologique du Massif du Thaurac, ses concrétions fantastiques et ses dimensions lui ont valu le surnom de cathédrale des abîmes. Son accès a été rendu facile avec l'installation du 1<sup>er</sup> funiculaire souterrain construit en Europe. Vous pourrez y observer, outre le patient travail de l'eau sur le calcaire, la présence de l'ours des Cavernes, découvert dans le réseau supérieur. L'histoire de sa formation est absolument étonnante. Tout est là pour faire de votre rencontre avec ces « demoiselles » légendaires une découverte inoubliable.

🕒 12h00

## Déjeuner au restaurant l'Oustal Fonzes à Saint-Guilhem-Le-Désert

🍴 Proposition de menu

Kir de bienvenue

Et Assiette de charcuterie *Ou* Salade fraîcheur (mélange de crudités)

Et Emincé de volaille sauce aux champignons et riz *Ou* Truite Meunière avec ses légumes

Et Tarte aux pommes *Ou* Mousse au chocolat

Un 1/4 de vin et café inclus

🕒 14h00

## Visite guidée de la grotte de Clamouse

Votre journée se poursuit avec la visite de la grotte de Clamouse. C'est à une lecture du milieu souterrain que vous invitera votre guide qui vous fera partager sa passion pour cet univers singulier. Un site exceptionnel, la plus grande diversité de cristaux en France. Durant votre visite, le spectacle « Magnificat, poème de Clamouse » vous contera l'histoire de la goutte d'eau et du temps, une création originale pour deux orgues majestueux.

🕒 16h30

## Balade en petit train des vignes

Vous terminerez votre excursion par une balade à la découverte du vignoble du domaine Alexandrin sur la commune de Saint-Jean-de-Fos. La balade est commentée par le vigneron à bord du " petit train des vignes" et se poursuit par une dégustation au caveau. Vous partagerez ainsi le quotidien du vigneron qui vous amènera sur la place du village et sur les chemins de campagne au milieu de ses vignes.

Sites d'exception  
en Languedoc

📄 Des formules  
**clé en main**  
à la journée

📍 Des formules  
**à la carte**  
sur demande

### Réservations

Tél. 04 67 98 69 46

Email : contact@  
sitesdexception.fr







La journée  
par personne

41\* €

(repas compris)

\*A partir de 41€, hors déplacements et dépenses personnelles. Sur la base de 30 personnes. Les horaires de visites sont modulables.

Sites d'exception  
en Languedoc

Des formules  
**clé en main**  
à la journée

Des formules  
**à la carte**  
sur demande

## Réservations

Tél. 04 67 98 69 46

Email : contact@  
sitesdexception.fr

🕒 10h

### Visite guidée du Prieuré Saint-Michel de Grandmont

Près de Lodève, situé sur un site occupé depuis la préhistoire, le Prieuré domine un paysage grandiose. Monument Historique, ce véritable bijou de l'architecture romane est le seul monastère de l'Ordre de Grandmont des XII et XIII<sup>ème</sup> siècles conservé dans son intégralité. Dans le parc peuplé de daims et de cerfs, on baigne encore dans un esprit enchanteur et serein, on côtoie le mystère des dolmens et mégalithes vieux de 5000 ans. La visite guidée du Prieuré se déroule en deux parties : le prieuré avec son église, son cloître, sa salle du chapitre et le parc animalier et mégalithique avec les pierres rituelles et le célèbre dolmen de Coste Rouge.

🕒 12h30

### Déjeuner au restaurant le Pressoir à Saint-Saturnin de Lucian

🍴 Proposition de menu

Salade du Pressoir (mesclun de salade, œuf poché, feta, magret fumé, saumon) *Ou* Terrine campagnarde *Ou* Délice de noix de Saint-Jacques

*Et* Faux filet (origine France race à viande) à la broche *Ou* Gigot d'agneau de Lozère à la broche *Ou* Pièce de veau à la crème de cèpes

*Et* Génoise de fruits *Ou* Gâteau au chocolat  
*¼ de vin et café inclus*

🕒 14h00

### Balade dans les vignes sur le sentier des poètes

Le temps d'une balade guidée, vous découvrirez le terroir de Saint Saturnin. Le chemin conduit vers des lieux caractéristiques du village et de ses contreforts. La promenade vous dévoilera des points de vues saisissants, qu'accompagnent des œuvres poétiques occitanes, traduites en français. Vous pourrez ainsi découvrir les secrets de ce village vigneron, où la nature et le temps restent maîtres.

🕒 16h00

### Visite du Sénovision Molière à Pézenas

Situé au cœur d'un somptueux hôtel particulier, le Scénovision Molière est un parcours-spectacle en 5 salles utilisant de la 3D et du son spatialisé. Il propose un voyage original à la découverte de la vie trépidante de Jean-Baptiste Poquelin, dit Molière.







## La journée par personne

39\* €

(repas compris)

\*A partir de 39€, hors déplacements et dépenses personnelles. Sur la base de 30 personnes. Les horaires de visites sont modulables.

Sites d'exception  
en Languedoc

Des formules  
**clé en main**  
à la journée

Des formules  
**à la carte**  
sur demande

### Réservations

Tél. 04 67 98 69 46

Email : contact@  
sitesdexception.fr

🕒 10h00

### Visite guidée du Château-abbaye de Cassan

En plein cœur des vignes et des oliviers se dresse le somptueux château-abbaye de Cassan. Humble retraite monastique, puissant prieuré royal puis fastueuse demeure princière, vous découvrirez des pièces médiévales, des salons XVIII<sup>ème</sup> siècle en enfilade, une église prieurale romane XII<sup>ème</sup> siècle, ainsi que les jardins.

🕒 12h00

### Déjeuner au restaurant le Glacier à Pézenas

🍴 Proposition de menu

Kir de bienvenue

Et Salade Piscénoise et son petit pâté de Pézenas *Ou* Salade de chèvre chaud

Et Suprême de volaille sauce forestière *Ou* Sépions à la provençale

Et Cassolette normande *Ou* Flan caramel maison

Un 1/4 de vin et café inclus

🕒 14h00

### Visite guidée de Pézenas

Vous visiterez Pézenas, Ville d'Etats, résidence des Gouverneurs du Languedoc, ville de prédilection de Molière, patrie de Boby Lapointe en compagnie d'un guide de l'Office de Tourisme.

🕒 16h30

### Visite guidée des Chais de Noilly Prat à Marseillan

Sur le port pittoresque de Marseillan au bord de l'Etang de Thau, les Chais Noilly Prat vous invitent à découvrir un lieu de renommée mondiale avec ses foudres centenaires et un processus de fabrication unique au monde depuis près de deux siècles.

Issu d'une recette secrète inventée par Joseph Noilly en 1813, le vermouth Noilly Prat Original Dry est élaboré depuis les années 1850. Des milliers de fûts exposés à ciel ouvert renferment des vins fruités et légers qui vieillissent lentement au rythme des saisons avant de rejoindre la salle des secrets où le précieux liquide va macérer avec des plantes et épices venant du monde entier.





La journée  
par personne

43\* €

(repas compris)

\*A partir de 43€, hors déplacements et dépenses personnelles. Sur la base de 30 personnes. Les horaires de visites sont modulables.

🕒 9h00

## Visite guidée du Site archéologique et Musée d'Ambrussum

Vous commencerez votre journée par la découverte du site gallo-romain Ambrussum. Votre guide vous proposera de découvrir autour du pont Ambroix, un oppidum gaulois, un relais routier romain sur la Via Domitia et un musée retraçant son histoire, des premières occupations par l'Homme, jusqu'aux fouilles archéologiques. La projection d'un film synthétisant l'histoire du site clôturera votre visite.

🕒 12h30

## Déjeuner au restaurant le Folia à Montpellier

Dans le cadre enchanteur du Château de Flaugergues, vous dégusterez un menu de saison composé de produits frais. Votre repas sera accompagné de vin du château.



Proposition de menu

Carpaccio de saumon mariné au citron confit, Vinaigrette au citron **Ou** Tarte feuilletée tomate, oignon et cabillaud, huile d'olive noire **Ou** Brick de volaille et sa salade d'épinard terrine maison et confiture d'oignons **Ou** tartare d'aubergines au coulis de tomates

**Et** Dos de saumon grillé, mousseline de petit pois, réduction d'un jus d'orange **Ou** Fricassée de blanc de dinde à la menthe et persil, courgette, concassée de tomate au curcuma **Ou** Magret de canard rôti, mousseline de céleri, palet de céleri et poire, confits à la graisse de canard, jus de vin rouge réduit

**Et** Entremet aux fruits rouges **Ou** Mousseux au chocolat blanc, meringue café **Ou** Tiramisu café

*Vin AOC et café compris*

🕒 15h00

## Visite de la Halle du Verre

Partez à la découverte de la Halle du Verre qui retrace l'histoire du verre et ses techniques de l'Antiquité à nos jours en Méditerranée. Un parcours ludique vous plongera au cœur de l'épopée locale des gentilshommes verriers présents sur le cause de l'Hortus du Moyen Âge à la Révolution. La visite comprend les démonstrations du verrier commentées par le guide dans l'atelier du musée (*sous réserve de disponibilité du verrier, supplément 1,50 € par personne*). Vous pourrez découvrir la boutique d'art verrier du musée ainsi que les ateliers d'artistes situés au cœur du village pour compléter votre visite.

Sites d'exception  
en Languedoc



Des formules  
**clé en main**  
à la journée



Des formules  
**à la carte**  
sur demande

## Réservations

Tél. 04 67 98 69 46

Email : contact@  
sitesdexception.fr





# Une journée détente à la découverte de l'abbaye de Valmagne et du Jardin Saint-Adrien

17



**La journée  
par personne**

**39\* €**

(repas compris)

\*A partir de 39€, hors déplacements et dépenses personnelles. Sur la base de 30 personnes. Les horaires de visites sont modulables.

🕒 **10h00**

## Visite guidée de l'abbaye de Valmagne

Partez à la découverte de l'une des abbayes cisterciennes du 12<sup>ème</sup> siècle parmi les mieux conservées en France. Vous visiterez l'église gothique surnommée la « Cathédrale des vignes », le cloître, avec l'ensemble des bâtiments conventuels, le conservatoire des cépages et le jardin médiéval.

🕒 **12h30**

## Déjeuner au Domaine de l'Argentière à Montblanc

🍴 Proposition de menu

Salade Piscénoise *Ou* Salade de chèvre chaud en chausson *Ou* Pressé de pomme de terre au jambon de Pays, gésiers confits sur jus d'herbes à l'huile olive

*Et* Seiche à la rouille Sétoise *Ou* Blanquette de volaille à l'ancienne *Ou* Sauté de porc vigneronne *Ou* Brochette de cœur de canard en persillade

*Et* Riz et brunoise de légumes

*Et* Omelette Norvégienne au rhum raisin *Ou* Poire belle Hélène *Ou* Panna cotta beurre salé

*Vin de Pays et café compris : Rosé, Blanc ou Rouge suivant votre choix*

🕒 **14h30**

## Visite guidée du Jardin Saint-Adrien

Votre journée se poursuit par une escale à Servian pour visiter le jardin Saint-Adrien. Elu Jardin Préféré des Français 2013, ce jardin fait partie des sites les plus spectaculaires de notre région. Rêve d'un enfant du pays, les anciennes carrières datant du Moyen-Âge se sont transformées peu à peu en un écrin de verdure, paradoxale oasis posée sur les roches volcaniques. Dans ce lieu de contraste, le promeneur passe de la pierre naturelle aux fleurs libres et odorantes, à l'ombrage frais et intime des pins.

🕒 **16h30**

## Initiation à la dégustation et découverte des Chais de Vinipolis

Au cœur de l'appellation Picpoul de Pinet, Vinipolis est un complexe œnotouristique à l'architecture contemporaine où vous découvrirez le chai blanc ainsi que le chai à barriques en compagnie d'un ancien maître de chai. La visite se poursuit par une initiation à la dégustation des vins des vignerons de la cave de Florensac.

*Sites d'exception  
en Languedoc*

🗉 Des formules  
**clé en main**  
à la journée

📍 Des formules  
**à la carte**  
sur demande

### Réservations

Tél. 04 67 98 69 46

Email : [contact@sitesdexception.fr](mailto:contact@sitesdexception.fr)

SIRET N°511 432 809 00016 / IM034110025

Sites d'exception en Languedoc



[www.sitesdexception.fr](http://www.sitesdexception.fr) -





# Une journée autour de l'Homme et de la pierre

18



La journée  
par personne

37\* €  
(repas compris)

\*A partir de 37€, hors déplacements et dépenses personnelles. Sur la base de 30 personnes. Les horaires de visites sont modulables.

Sites d'exception  
en Languedoc

Des formules  
**clé en main**  
à la journée

Des formules  
**à la carte**  
sur demande

## Réservations

Tél. 04 67 98 69 46

Email : contact@  
sitesdexception.fr

🕒 10h00

### Visite guidée du jardin Saint-Adrien

Votre journée commence par une halte à Servian pour visiter le jardin Saint Adrien. Elu Jardin Préféré des Français 2013, ce jardin fait partie des sites les plus spectaculaires de notre région. Rêve d'un enfant du pays, les anciennes carrières datant du Moyen-Âge se sont transformées peu à peu en un écrin de verdure, paradoxale oasis posée sur les roches volcaniques. Dans ce lieu de contraste, le promeneur passe de la pierre naturelle aux fleurs libres et odorantes, à l'ombrage frais et intime des pins.

🕒 12h30

### Déjeuner au domaine de l'Argentière à Montblanc



Proposition de menu

Salade Piscénoise *Ou* Salade de chèvre chaud en chausson *Ou* Pressé de pomme de terre au jambon de Pays, gésiers confits sur jus d'herbes à l'huile olive

*Et* Seiche à la rouille Sétoise *Ou* Blanquette de volaille à l'ancienne *Ou* Sauté de porc vigneronne *Ou* Brochette de cœur de canard en persillade

*Et* Riz et brunoise de légumes

*Et* Omelette Norvégienne au rhum raisin *Ou* Poire belle Hélène *Ou* Panna cotta beurre salé

*Vin de Pays et café compris : Rosé, Blanc ou Rouge suivant votre choix*

🕒 14h30

### Visite en petit train des écluses de Fonsérans à Béziers

Votre journée se poursuit avec la visite des écluses de Fonsérans à Béziers. C'est certainement l'ouvrage le plus spectaculaire qu'offre la traversée du Canal du Midi. Composé à l'origine de neuf écluses en enfilade, cette succession de 8 bassins en escalier permet de franchir, sur une longueur de 300 mètres, un dénivelé de 21,5 mètres ! Aujourd'hui, seules 7 écluses sont encore en service.

🕒 16h30

### Visite guidée de l'abbaye de Fontcaude

Au cœur d'un plateau de garrigues, le vallon de Fontcaude abrite une source sacrée auprès de laquelle s'établirent des chanoines dès l'an 1154. Parfaitement restaurée, l'abbaye est un joyau de l'art roman en Languedoc. Abbatiiale, cloître, musée de sculptures, fonderie de cloches moulin à huile... sont offerts à la contemplation. Etape sur un chemin de St Jacques de Compostelle, l'abbaye et ses abords sont des sites classés.

SIRET N°511 432 809 00016 / IM034110025

Sites d'exception en Languedoc



www.sitesdexception.fr - f







La journée  
par personne

43\* €

(repas compris)

\*A partir de 43€, hors déplacements et dépenses personnelles. Sur la base de 30 personnes. Les horaires de visites sont modulables.

Sites d'exception  
en Languedoc

Des formules  
**clé en main**  
à la journée

Des formules  
**à la carte**  
sur demande

## Réservations

Tél. 04 67 98 69 46

Email : contact@  
sitesdexception.fr

🕒 9h30

### Visite guidée de la ville d'Agde

Vous commencerez votre journée par la découverte de la ville d'Agde en compagnie de votre guide. Vous vous laisserez séduire par cette cité Grecque et ses ruelles bordées de maisons et de monuments en pierre noire d'origine volcanique, uniques en Languedoc.

🕒 11h45

### Croisière repas sur le Canal du Midi

Embarquement pour quatre heures de navigation sur le Canal du Midi. C'est à l'écluse ronde d'Agde que débutera votre croisière. Une lente navigation vous permettra de découvrir le Pont des Trois yeux puis les ouvrages du Libron (uniques au monde). Autour du repas paëlla, vous profiterez de la diversité des paysages jusqu'à Portiragnes et la colline de Roquehaute qui servit de carrière de basalte pour la construction de plusieurs ouvrages du Canal. Le bateau fera alors demi-tour afin de rejoindre son port d'attache près de l'écluse ronde d'Agde.

🍴 Proposition de menu

Paëlla

Et Fromage

Et Dessert

Vin et café inclus

🕒 16h30

### Visite guidée de l'abbaye de Fontcaude

Au cœur d'un plateau de garrigues, le vallon de Fontcaude abrite une source sacrée auprès de laquelle s'établirent des chanoines dès l'an 1154. Parfaitement restaurée, l'abbaye est un joyau de l'art roman en Languedoc. Abbatiale, cloître, musée de sculptures, fonderie de cloches moulin à huile... sont offerts à la contemplation.

Etape sur un chemin de St Jacques de Compostelle, l'abbaye et ses abords sont des sites classés.



**NOTES**

A series of horizontal dotted lines for writing notes.







# Sites d'exception en Languedoc



Place des États du Languedoc – BP10 – 34120 Pézenas

Tél. 04 67 98 69 46 – contact@sitesdexception.fr

[www.sitesdexception.fr](http://www.sitesdexception.fr)

Retrouvez toutes les actualités des Sites d'exception en Languedoc  
sur notre blog : [www.blog.sitesdexception.fr](http://www.blog.sitesdexception.fr) et sur notre page Facebook 